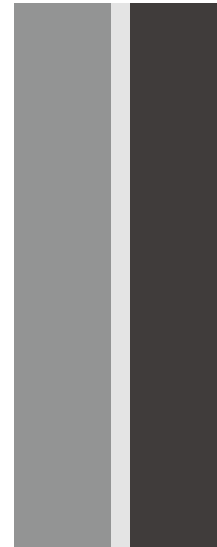


班尼戈阀门 更多的信赖



A500S

不锈钢泄压阀
产品使用指南



* ConexBänninger products are approved by numerous Standards Authorities and Certification Bodies. For more details on this product range, please email our technical team at: technical@ibpgroup.com.

浙江班尼戈流体控制有限公司

地址：浙江省嘉兴市海盐县大桥新区棕榈路 555 号

电话：0573-89053746

网址：<http://www.ibpchina.com>

目录

A500S不锈钢泄压阀

1.产品描述	02
1.1.产品概述	02
1.2.产品标准	02
1.3.产品选型	02
1.4.技术参数	02
1.5.结构尺寸	03
1.6.材质说明	04
2.产品应用	04
2.1.运输及储存	05
2.2.安装	05
2.3.故障检修	05

A500S不锈钢泄压阀

1. 产品描述

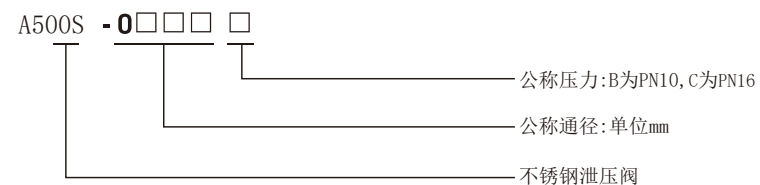
1.1. 产品概述

在给水系统中，为防止系统超压爆管，必须在水泵出口的旁通管路上安装泄压阀；同时泄压阀也能很好的起到防止停泵水锤破坏和水击声的作用。

1.2. 产品标准

标准	中国标准	标准	中国标准
设计制造标准	CJ/T 219、JB/T 10674	结构长度标准	GB/T12221
法兰连接标准	GB/T17241.6	检验测试标准	GB/T13927

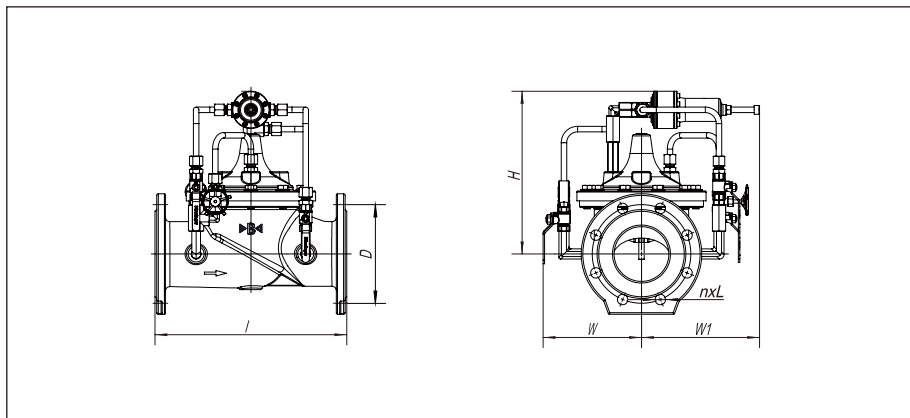
1.3. 产品选型



1.4. 技术参数

公称通径、压力	DN50~DN350 PN10/PN16
工作温度	0℃~85℃
密封试验	1.1PN
壳体试验	1.5PN
适用介质	水

1.5. 结构尺寸



外型尺寸- PN10 mm

型号	Size	DN	L	d	k	D	nxL	H	W	W1
A500S-0050B	2"	50	230	99	125	165	4×19	235	140	155
A500S-0065B	2½"	65	290	118	145	185	4×19	245	150	165
A500S-0080B	3"	80	310	132	160	200	8×19	260	160	175
A500S-0100B	4"	100	350	156	180	220	8×19	275	170	185
A500S-0150B	6"	150	480	211	240	285	8×23	320	200	215
A500S-0200B	8"	200	600	266	295	340	8×23	365	230	245
A500S-0250B	10"	250	730	320	350	395	12×22	476	330	350
A500S-0300B	12"	300	850	370	400	445	12×22	526	360	380
A500S-0350B	14"	350	850	430	460	505	16×22	526	400	420

外型尺寸- PN16 mm

型号	Size	DN	L	d	k	D	nxL	H	W	W1
A500S-0050C	2"	50	230	99	125	165	4×19	235	140	155
A500S-0065C	2½"	65	290	118	145	185	4×19	245	150	165
A500S-0080C	3"	80	310	132	160	200	8×19	260	160	175
A500S-0100C	4"	100	350	156	180	220	8×19	275	170	185
A500S-0150C	6"	150	480	211	240	285	8×23	320	200	215
A500S-0200C	8"	200	600	266	295	340	12×23	365	230	245
A500S-0250C	10"	250	730	320	355	405	12×26	476	330	350
A500S-0300C	12"	300	850	378	410	460	12×26	526	360	380
A500S-0350C	14"	350	850	438	470	520	16×26	526	400	420

注：该表未列出规格及参数，请咨询班尼戈技术中心

1.6. 材质说明

部件名称	材质名称
阀体	不锈钢
阀盖	不锈钢
阀座	不锈钢
阀板	不锈钢
阀杆	不锈钢

部件名称	材质名称
弹簧	不锈钢
膜片	丁腈橡胶 + 尼龙帘布
密封圈	三元乙丙橡胶
配管配件	不锈钢
泄压导阀	不锈钢组件

2. 产品应用

2.1. 运输、储存

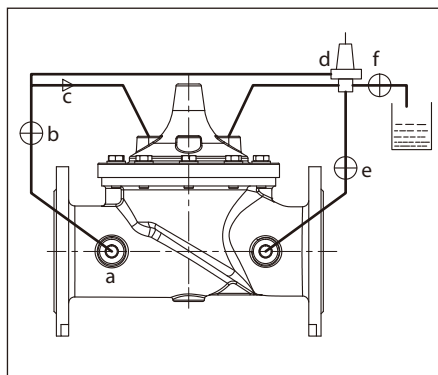
- ①A500系列泄压/持压阀装箱后在运输和贮存过程中，不应碰撞、倾倒、挤压和受雨雪淋袭。
- ②A500系列泄压/持压阀应存放在清洁、干燥、防火和通风良好的场所，周围应无腐蚀性气体存在。

- ③装箱的A500系列泄压/持压阀在搬运时应当采用托盘，轻拿轻放，叉车或吊车不能直接作用于阀门本体。
- ④严禁使用酒精、汽油等化学溶剂对A500系列泄压/持压阀进行擦洗。

2.2. 安装

- ①安装前需将管道杂物清洗干净。严禁管道内遗留有焊渣、树枝、石块等杂物，以免损伤阀门。
- ②应依照图纸检查的安装位置，请注意按照阀体上箭头的方向安装阀门。
- ③建议A500系列泄压/持压阀前后安装闸/蝶阀，便于阀门的维修维护；阀前安装过滤器，以免杂物进入阀内，造成阀门损坏。
- ④管道法兰焊接时不能引起过度的变形，焊角等不得影响密封面的平整性。
- ⑤A500系列泄压/持压阀可水平或垂直安装，建议水平安装，必须预留维护、检修空间。
- ⑥建议A500泄压阀结合A300缓闭式止回阀使用时，安装A500的旁通管路，距离止回阀的距

离不要超过7~10米。



a: 过滤器 b: 球阀 c: 针阀
d: 泄压导阀 e: 球阀 f: 球阀

2.3. 故障维修

①阀门无法关闭

解决方法:

- A. 检查球阀b或针阀c是否关闭，如关闭则需要打开球阀b或针阀c；
- B. 检查主阀是否被管中杂物卡住，如被卡住则需要清理管道中的杂物。

②阀门无法开启

解决方法:

- A. 检查出口端球阀e是否关闭，如关闭则需要打开球阀e；
- B. 检查系统压力是否过低（系统压力需在0.01Mpa以上）。