

## 班尼戈阀门 更多的信赖



\* Conex|Bänninger products are approved by numerous Standards Authorities and Certification Bodies. For more details on this product range, please email our technical team at: [technical@ibpgroup.com](mailto:technical@ibpgroup.com).

浙江班尼戈流体控制有限公司

地址：浙江省嘉兴市海盐县大桥新区棕榈路 555 号

电话：0573-89053746

网址：<http://www.ibpchina.com>



德国班尼戈



### A200S

## 不锈钢可调式减压阀 产品使用指南



德国班尼戈

目录

A200S不锈钢可调式减压阀

1.产品描述	02
1.1.产品概述	02
1.2.产品标准	02
1.3.产品选型	02
1.4.技术参数	02
1.5.结构尺寸	03
1.6.材质说明	04
2.产品应用	04
2.1.运输及储存	04
2.2.安装	04
2.3.故障维修	05

A200S不锈钢可调式减压阀

1. 产品描述

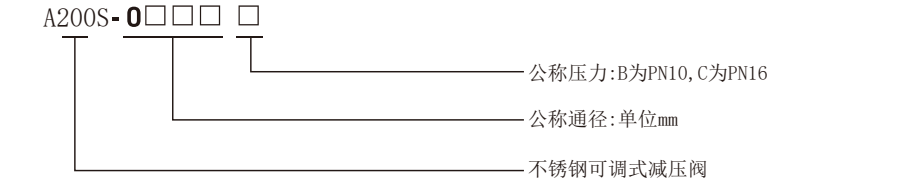
1.1. 产品概述

- 根据不同供水区域的划分，在供水管道上安装可调式减压阀，以起到如下的作用：
- 稳定阀后供水压力，不随流量的改变而变化；
  - 稳定阀后供水压力，不随阀前供水压力的波动而变化；
  - 减静压；
  - 可选配阀笼，提升抗汽蚀能力，满足更大的减压比需求。

1.2. 产品标准

标准	中国标准	标准	中国标准
产品标准	CJ/T 219	结构长度标准	GB/T 12221
连接法兰标准	GB/T 17241.6	检验测试标准	CJ/T 219

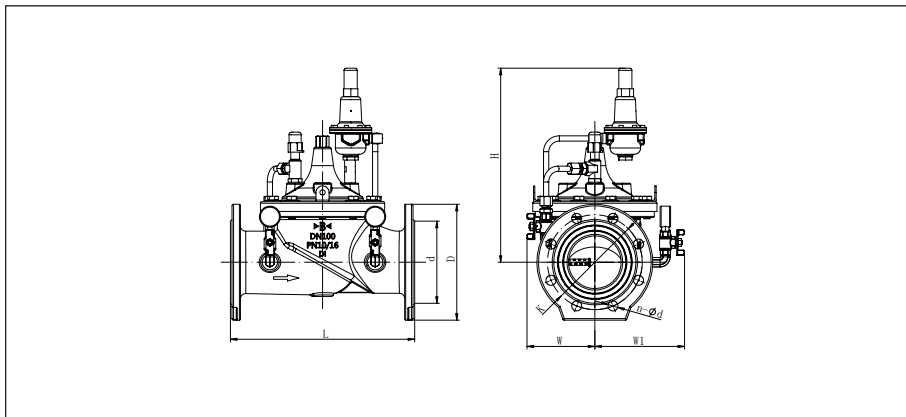
1.3. 产品选型



1.4. 技术参数

公称通径	DN50～DN350
压力	PN10/PN16
工作温度	0℃～85℃
密封试验	1.1PN
壳体试验	1.5PN
适用介质	水

## 1.5. 结构尺寸



外型尺寸 - PN10 mm

型号	Size	DN	L	d	k	D	n×L	H	W	W1
A200S-0050B	2"	50	230	99	125	165	4×19	305	155	150
A200S-0065B	2½"	65	290	118	145	185	4×19	315	160	210
A200S-0080B	3"	80	310	132	160	200	8×19	355	130	180
A200S-0100B	4"	100	350	156	180	220	8×19	370	140	190
A200S-0150B	6"	150	480	211	240	285	8×23	415	170	220
A200S-0200B	8"	200	600	266	295	340	8×23	460	205	250
A200S-0250B	10"	250	730	320	350	395	12×22	476	330	350
A200S-0300B	12"	300	850	370	400	445	12×22	526	360	380
A200S-0350B	14"	350	850	430	460	505	16×22	526	400	420

外型尺寸 - PN16 mm

型号	Size	DN	L	d	k	D	n×L	H	W	W1
A200S-0050C	2"	50	230	99	125	165	4×19	305	155	150
A200S-0065C	2½"	65	290	118	145	185	4×19	315	160	210
A200S-0080C	3"	80	310	132	160	200	8×19	355	130	180
A200S-0100C	4"	100	350	156	180	220	8×19	370	140	190
A200S-0150C	6"	150	480	211	240	285	8×23	415	170	220
A200S-0200C	8"	200	600	266	295	340	12×23	460	205	250
A200S-0250C	10"	250	730	320	355	405	12×26	476	330	350
A200S-0300C	12"	300	850	378	410	460	12×26	526	360	380
A200S-0350C	14"	350	850	438	470	520	16×26	526	400	420

注：该表未列出规格及参数，请咨询班尼戈技术中心

## 1.6. 材质说明

部件名称	材质名称
阀体	不锈钢
阀盖	不锈钢
阀座	不锈钢
阀板	不锈钢
阀杆	不锈钢

部件名称	材质名称
弹簧	不锈钢
膜片	三元乙丙橡胶 + 尼龙帘布
密封圈	三元乙丙橡胶
配管配件	不锈钢
减压导阀	不锈钢组件

## 2. 产品应用

### 2.1. 运输、储存

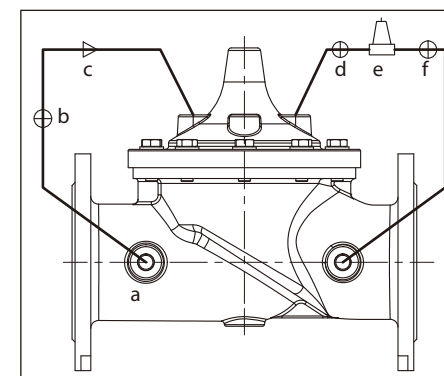
- ①可调式减压阀装箱后在运输和贮存过程中，不应碰撞、倾倒、挤压和受雨雪淋袭。
- ②可调式减压阀应存放在清洁、干燥、防火和通风良好的场所，周围应无腐蚀性气体存在。

- ③装箱的可调式减压阀在搬运时应当采用托盘，轻拿轻放，叉车或吊车不能直接作用于阀门本体。
- ④严禁使用酒精、汽油等化学溶剂对可调式减压阀进行擦洗。

### 2.2. 安装

- ①安装前需将管道杂物清洗干净。严禁管道内遗留有焊渣、树枝、石块等杂物，以免损伤阀门。
- ②应依照图纸检查的安装位置，请注意按照阀体上箭头的方向安装阀门。
- ③建议可调式减压阀前后安装闸/蝶阀，便于阀门的维修维护；阀前安装过滤器，以免杂物进入阀内，造成阀门损坏。
- ④建议设置旁通管路，以免可调式减压阀检修造成停水。
- ⑤管道法兰焊接时不能引起过度的变形，焊角等不得影响密封面的平整性。
- ⑥可调式减压阀可水平或垂直安装，建议水平安装，必须预留维护、检修

检修空间。



- a: 过滤器      b: 球阀      c: 针阀  
d: 球阀      e: 减压向导阀      f: 球阀

### 2.3. 故障维修

#### ① 阀门无法关闭

解决方法：

A. 检查球阀b或针阀c是否关闭，如关闭则需要打开球阀b或针阀c；

B. 检查主阀是否被管中杂物卡主，如被卡住则需要清理管道中的杂物。

#### ② 阀门无法开启

解决方法：

A. 检查出口端球阀d、f是否关闭，如关闭则需要打开球阀d、f；

B. 检查系统压力是否过低（系统压力需在0.2Mpa以上）。

C. 检查减压导阀弹簧是否未被压缩，如未被压缩则需重新调整设定减压导阀；

D. 检查出口端压力是否大于设定压力，如大于设定压力则需重新设定阀门的出口压力。